



Die Celenus Klinik Schömberg

Auf einen Blick

Ort:

Schömberg

Klinikart:

Fachklinik für Psychosomatische Medizin und Psychotherapie

Schwerpunkte:

- Stressbedingte Störungen
- Depressive Störungen
- Chronische Schmerzstörungen
- Tinnitus, Hyperakusis und Schwindel
- Somatoforme Störungen
- Angst- und Phobische Störungen
- Schwierigkeiten bei der Bewältigung schwerer Erkrankungen
- Behandlung von Müttern/Vätern mit Betreuung von Begleitkindern

Bettenzahl:

229 Einzelzimmer

Chefarzt:

Dr. med. Martin Gerken
 Facharzt für Psychosomatische Medizin und Psychotherapie,
 Facharzt für Hals-Nasen-Ohrenheilkunde

Klinikdirektor:

Dominik Cartus

Kostenträger:

Deutsche Rentenversicherung (DRV), gesetzliche und private Krankenkassen (ggf. Beihilfe), sonstige Sozialversicherungsträger, Berufsgenossenschaften, Selbstzahler, Haftpflichtversicherungen

Der Weg zu uns

Mit dem Auto:

Von der Autobahn Karlsruhe-Stuttgart (A8) die Ausfahrt Pforzheim nehmen und in die Innenstadt fahren. Dort ist bereits Schömberg ausgeschildert. Nach 20 Kilometern erreichen Sie den Ort, in dem auf unsere Klinik mit roten Schildern hingewiesen wird.

Mit der Bahn:

Steigen Sie auf der IC-Strecke Karlsruhe-Stuttgart in Pforzheim aus. Nehmen Sie dann den Linienbus 743 am Busbahnhof Richtung Schömberg/Bieselsberg. Ausstieg dann am Rathaus in Schömberg – unser Fahrer wird Sie dann dort abholen. Sollten Sie sich verspäten, bitten wir Sie, uns kurz zu informieren.

Hinweis für Navigationsgeräte:

Eingabe über PLZ oder Schömberg-Neuenbürg/Calw



Dr.-Schröder-Weg 12, 75328 Schömberg
 Tel. 07084 50-0, Fax 07084 50-135
www.klinik-schoemberg.de
info@klinik-schoemberg.de

Ein Unternehmen der Celenus-Gruppe, Offenburg



Gesundheit als Aufgabe

Fachklinik für
 Psychosomatische
 Medizin und
 Psychotherapie

Besser leben lernen





Computertraining



Lehrküche



Beratungsgespräch

Über uns

Unser erfahrenes Team aus Fachärzten, Ärzten in Weiterbildung, Psychologen, Pflegekräften, Gestaltungs- und Musiktherapeuten, Therapeuten für Konzentrierte Bewegungstherapie (KBT), Ergo-, Sport- und Physiotherapeuten sowie Ernährungsberatern und Sozialpädagogen garantiert durch interdisziplinäre Zusammenarbeit die Umsetzung unseres ganzheitlichen Behandlungskonzeptes.

Für jeden Patienten wird ein individueller Behandlungsplan erstellt. Unser Vorgehen ist dabei zielgerichtet, ressourcenorientiert und auf der Basis neuester wissenschaftlicher Standards.

Indikationen

- Stressbedingte Störungen, z.B. Anpassungsstörungen, dekompenzierter Tinnitus, Burn-out-Syndrom
- Depressive Störungen
- Chronische Schmerzstörungen, z.B. Rückenschmerzen, Kopfschmerzen, Fibromyalgiesyndrom
- Tinnitus, Hyperakusis und Schwindel
- Somatoforme Störungen
- Angst- und Phobische Störungen
- Schwierigkeiten bei der Krankheitsbewältigung schwerer Erkrankung

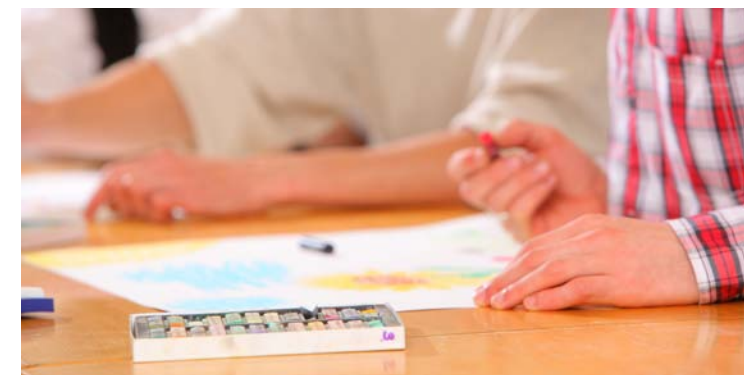
Therapeutische Möglichkeiten

- Psychodynamische bzw. kognitiv-behaviorale Einzeltherapie
- Störungsübergreifende Gruppentherapie
- Störungsspezifische bzw. problemorientierte Gruppentherapie
- Angehörigenarbeit inkl. Paargespräche
- Ergotherapie
- Künstlerische oder Körperzentrierte Gruppenpsychotherapie: Musik-, Gestaltungs-, Konzentrierte Bewegungstherapie
- Entspannungstherapien: Biofeedback, Progressive Muskelrelaxation, Qi Gong, Yoga, Atementspannungstherapie
- Sozialberatung und Sozialtherapie
- Medizinisch-somatische Behandlung, z.B. Pharmakotherapie
- Diätetik/Ernährungsberatung, Lehrküche
- Physio- und physikalische Therapie sowie Sport- und Bewegungstherapie, z.B. Nordic Walking, medizinische Trainingstherapie
- Informationsseminare, Vorträge zur Gesundheitsförderung

Diagnostische Möglichkeiten

- Klinisches Labor
- Elektrokardiographie (Ruhe-EKG, Langzeit-EKG, Belastungs-EKG/Ergometrie)
- Spirometrie
- Sonographie
- Psychologische Testverfahren
- Psychodynamische und verhaltenstherapeutische Diagnostik
- Funktions- und Leistungsdiagnostik (IDA/Melba)
- Körperliche Untersuchungen
- Medizinische Spezialuntersuchungen in kooperierenden Facharztpraxen und Krankenhäusern der Umgebung

Gestaltungstherapie



INFO:

Weitergehende Fragen beantwortet Ihnen der Chefarzt immer dienstags von 14:00 bis 14:30 Uhr in einer Telefonsprechstunde unter der Rufnummer 07084 50-201 oder informieren Sie sich unter www.klinik-schoemberg.de.