



Weitere Informationen unter
www.klinik-schoemberg.de



Stand: 04.2020

Der Weg zu uns

Mit dem Auto:

Von der Autobahn Karlsruhe-Stuttgart (A8) die Ausfahrt Pforzheim nehmen und in die Innenstadt fahren. Dort ist bereits Schömberg ausgeschildert. Nach 20 Kilometern erreichen Sie den Ort, in dem auf unsere Klinik mit roten Schildern hingewiesen wird.

Mit der Bahn:

Steigen Sie auf der IC-Strecke Karlsruhe-Stuttgart in Pforzheim aus. Nehmen Sie dann den Linienbus 743 am Busbahnhof Richtung Schömberg/Bieselsberg. Ausstieg dann am Rathaus in Schömberg – unser Fahrer wird Sie dann dort abholen. Sollten Sie sich verspäten, bitten wir Sie, uns kurz zu informieren.

Hinweis für Navigationsgeräte:

Eingabe über PLZ oder Schömberg-Neuenbürg/Calw



CELENUS
Klinik Schömberg

Dr.-Schröder-Weg 12, 75328 Schömberg
 Tel. 07084 50-0, Fax 07084 50-135
www.klinik-schoemberg.de
info@klinik-schoemberg.de

Ein Unternehmen der Celenus-Gruppe, Offenburg

Die Klinik besitzt einen Versorgungsvertrag nach § 111 SGB V und ist wie folgt zertifiziert

- DIN EN ISO 9001:2008
- DEGEMED (BAR-konform)



CELENUS
Klinik Schömberg

Gesundheit als Aufgabe

Fachklinik für
 Psychosomatische
 Medizin und
 Psychotherapie



Kinderbetreuung
 in der Celenus
Klinik Schömberg

Rehabilitation gemeinsam
 mit Ihrem Kind



Küche



Spielzimmer mit Puppen- und Bauecke



Malwand

Für Mütter, bzw. Väter wird eine Rehabilitation oftmals nicht in Betracht gezogen, da sie in Sorge sind, wer sich in dieser Zeit um ihre Kinder kümmert. Doch eine nötige Reha soll nicht an der fehlenden Haushaltsversorgung oder Kinderbetreuung scheitern. Deshalb bietet die Celenus Klinik Schömburg Eltern die Möglichkeit, ihre Kinder in die Klinik mitzubringen. So können sie sich in Ruhe um ihre Gesundheit kümmern, während ihre Lieben in der klinikeigenen Kinderbetreuung bestens aufgehoben sind.

Pädagogische Betreuung

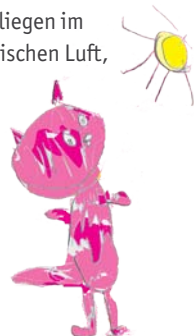
Unsere Arbeit in der Kinderbetreuung umfasst erzieherische, pflegerische und hauswirtschaftliche Aspekte mit Schwerpunkten im pädagogisch-erzieherischen Bereich.

Die Kinder unserer Patienten bedürfen viel Einfühlungsvermögen, Geduld und Verständnis. Zuwendung und aufmerksames Zuhören in einer Gemeinschaft sind für sie oftmals nicht selbstverständlich. Das gemeinsame Spielen und Bespielen von eigenen häuslichen Erfahrungen ermöglicht den Kindern das Verarbeiten von Erlebtem und inneren Nöten.

Weitere Schwerpunkte der Kinderbetreuung liegen im freien Spiel, Kreativität, Bewegung an der frischen Luft, Austausch und Gespräche miteinander.

Dies fördert:

- Emotionale Entwicklung
- Sozialkompetenz
- Kommunikationsfähigkeit
- Selbstwahrnehmung



Pädagogischer Gedanke

- Situationsorientierter Ansatz
- Pädagogik vom Kinde aus
- Weniger ist oft mehr (z.B. Material, Programm)
- Keine Süßigkeiten in der Kinderbetreuung, lieber gemeinsam backen oder Pudding kochen
- Viel Obst und Gemüse
- Frische Luft und viel Bewegung
- Jeder Tag gestaltet sich neu
- Rahmenpunkte sind die gemeinsamen Mahlzeiten

Unser Team

Das Team setzt sich aus erfahrenen pädagogischen Fachkräften zusammen. Sie stehen in ständigem Austausch mit den Eltern, den Therapeuten und dem Pflege team. So kann eine sinnvolle und individuell ausgerichtete Betreuung gewährleistet werden. Auf Wunsch und nach Bedarf finden mit den Eltern gerne auch ausführliche Einzelgespräche statt.

Weitere Aktivitäten

Spannende Ausflüge mit den Kindern finden zu Fuß oder auch mit öffentlichen Verkehrsmitteln in die nähere Umgebung statt. An der eigens für die Eltern aushängenden Pinnwand finden Sie Freizeitgestaltungsmöglichkeiten für die Zeiten außerhalb der Kinderbetreuung.

Allgemeine Infos



Wo wir sind

Sie finden uns auf dem Klinikareal im Haus Daheim im Erdgeschoss. Zu unseren gemütlichen Räumen, in denen wir spielen, basteln, schlafen und essen gehört der kleine Hof mit Schaukel, Sandkasten und Kletterbaum. Außerdem gehen wir viel in den angrenzenden Wald, machen Spaziergänge und andere Ausflüge.

Unterkunft der Begleitkinder

Für Väter/Mütter mit Begleitkindern stehen eigens eingerichtete Zimmer mit Kinderbett in unserer Klinik zur Verfügung.

Die Schulkinder können tagsüber Räumlichkeiten im Haus Rickmann nutzen. Dort findet täglich von Montag bis Freitag die Lernbetreuung statt. Es stehen PC's zur Verfügung, an denen digital auf das Lernmaterial zugegriffen werden kann.

Aufnahmealter

2 - 14 Jahre

Öffnungszeiten

Montag bis Freitag: 7:45 - 16:00 Uhr

An Wochenenden und Feiertagen findet keine Kinderbetreuung statt.

Die Kinder werden innerhalb der Kinderbetreuung mit Mittagessen und zwei Zwischenmahlzeiten verpflegt.