



Die Celenus Klinik Schömberg

## Aufenthalt im Hause

Während der Durchführung der Therapiebausteine werden die Vorschulkinder ganztägig in der KITA betreut, während die Schüler die Grundschule besuchen.

Nachmittags, sowie in den Schulferien sind auch sie in der KITA-Betreuung.

Alle Kinder sind formal-juristisch Begleitkinder ihrer Eltern. Es fallen lediglich die Kosten entsprechend einer Haushaltshilfe für die Kostenträger an. Darin enthalten sind: Unterbringung in Familienzimmern, alle Mahlzeiten und die Betreuung sowie der Transfer zu der Schule und in die Klinik zurück.

## Kontakt und weitere Infos

### Projektleitung wir2:

wir2@klinik-schoemberg.de

### Ärztliche Leitung:

Dr. med. Martin Gerken

m.gerken@klinik-schoemberg.de

### Dr. Ursula Clahsen, DRV-Rheinland, Düsseldorf

### Univ.-Prof. Dr. med. Matthias Franz

Stv. Ärztlicher Direktor Psychosomatische Univ.-Klinik  
Düsseldorf, [www.wir2-bindungstraining.de](http://www.wir2-bindungstraining.de)

### Walter Blüchert-Stiftung Gütersloh

[www.walter-bluechert-stiftung.de](http://www.walter-bluechert-stiftung.de)

## Der Weg zu uns

### Mit dem Auto:

Von der Autobahn Karlsruhe-Stuttgart (A8) die Ausfahrt Pforzheim nehmen und in die Innenstadt fahren. Dort ist bereits Schömberg ausgeschildert. Nach 20 Kilometern erreichen Sie den Ort, in dem auf unsere Klinik mit roten Schildern hingewiesen wird.

### Mit der Bahn:

Steigen Sie auf der IC-Strecke Karlsruhe-Stuttgart in Pforzheim aus. Nehmen Sie dann den Nahverkehrsbus nach Bad Liebenzell. Einmal pro Tag steht Ihnen unser Shuttle-service zur Abholung bereit.

### Hinweis für Navigationsgeräte:

Eingabe über PLZ oder Schömberg-Neuenbürg/Calw



Dr.-Schröder-Weg 12

75328 Schömberg

Tel. 07084 50-0

Fax 07084 50-135

[www.klinik-schoemberg.de](http://www.klinik-schoemberg.de)

[info@klinik-schoemberg.de](mailto:info@klinik-schoemberg.de)

Ein Unternehmen der Celenus-Gruppe, Offenburg

Die Klinik besitzt einen Versorgungsvertrag nach § 111 SGB V und ist wie folgt zertifiziert

- DIN EN ISO 9001:2008
- DEGEMED (BAR-konform)



Gesundheit als Aufgabe



BINDUNGSTRAINING FÜR ALLEINERZIEHENDE

Fachklinik für  
Psychosomatische  
Medizin und  
Psychotherapie

Balance herstellen  
Bindung aufbauen  
Beziehung stärken

NEU!  
Ab Juli 2016



## Bindungstraining für Alleinerziehende

Bundesweit einmalig im Rahmen der psychosomatischen Rehabilitation nur in den Celenus-Kliniken.

Bislang in der Celenus Klinik Kinzigtal, ab Juli in der Celenus Klinik Schömberg.

In Kooperation mit





Küche



Spielzimmer mit Puppen- und Bauecke



Malwand

## Die Situation Alleinerziehender in Deutschland

In Deutschland wachsen 20% aller Kinder (2,2 Mio.) bei nur einem Elternteil auf (1,6 Mio.). Dieser ist in Folge häufig schwierigen Lebenslagen ausgesetzt und gesundheitlich überdurchschnittlich belastet.

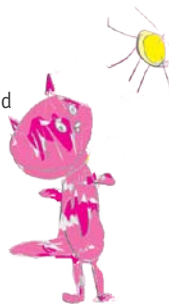
Jene Belastungen wirken sich oft auf die Ein-Eltern-Kind-Beziehung aus, da die Zeit und die finanziellen Mittel fehlen, um das Kind angemessen zu umsorgen.

### Folgeprobleme:

- keine oder wenig innerfamiliäre Unterstützung
- finanzielle Sorgen
- Doppelbelastung durch Vollzeitarbeit
- Scheidungs-/Trennungstreitigkeiten
- Kinder verlieren den Kontakt zum Vater
- Unzufriedenheit mit der Situation
- chronischen Erkrankungen, Schmerzen und Befindlichkeitsstörungen
- vermehrter Alkohol- und Nikotinkonsum
- Depressionen

### Entwicklungsrisiken für die Kinder:

- Beeinträchtigte soziale Entwicklung
- Vermehrte psychische Verhaltensauffälligkeiten
- Geringere Schulleistungen



### INFO:

Für weitergehende Fragen stehen wir Ihnen gerne unter der Rufnummer 07084 50-0 zur Verfügung oder schauen Sie unter [www.klinik-schoemberg.de](http://www.klinik-schoemberg.de).

## wir2 in der Celenus Klinik Schömburg

Genau hier setzt **wir2** an, orientiert an den neuesten wissenschaftlichen Erkenntnissen stationärer psychosomatischer REHA (Therapieschulen übergreifend: psychodynamisch, verhaltenstherapeutisch, systemisch).

**wir2** (bislang PALME) ist ein intensives, emotions- und bindungsbezogenes Elterntaining für alleinerziehende Eltern mit Kindern im Vor- und Grundschulalter, welches in unserem besonderen Setting **nicht nur für Mütter**, sondern **auch für Väter** umgesetzt wird.

### Die Ziele von wir2:

- psychische Stabilität des alleinerziehenden Elternteiles
- Stärkung des Selbstbewusstseins und der Selbstwahrnehmung
- Wohlbefinden für Mutter/Vater und Kind
- Beziehung zum Kind stärken
- das Kind und seine Bedürfnisse besser verstehen
- Stärkung der Elternkompetenzen
- Entspannung im Alltag finden
- Stress besser bewältigen
- Lösung typischer Probleme

### Ablauf von wir2:

- 20 Gruppensitzungen zu je 90 Minuten (Informationen und Gespräche)
- praktische Übungen in 4 Modulen
- Dauer: 6 Wochen
- je ein vollqualifizierter Psychotherapeut und ein Pädagoge (m/w) der Celenus Klinik Schömburg leiten die Gruppe

## wir2-Module



### 1. Die alleinerziehenden Mütter/Väter.

Förderung der Selbstwahrnehmung sowie Herausarbeiten von individuellen Rollenanforderungen, Belastungen und Fähigkeiten.

Im Mittelpunkt: Die dazugehörigen Emotionen.

### 2. Die Kinder.

Welche Gefühle möchten sie zeigen? Wie viel Bindung brauchen sie? Wie viel Platz für Forscherdrang?

### 3. Die Gesamtfamilie: Welche Rolle spielt der/die ehemalige Partner(in)?

Hier geht es um Trennung von Partnerkonflikten und Elternverantwortung.

### 4. Neue Lösungen für alte Konflikte.

Stressbewältigung und Ermutigung. Verwirklichung von Balance, Bindung und Beziehung im Alltag.

Das Projekt wird kontinuierlich von der Universitätsklinik Düsseldorf durch Herrn Prof. Matthias Franz und seinem Team evaluiert. Erste Ergebnisse dieser Studie zeigen eine signifikante Reduktion des psychischen Beschwerdedrucks.

**wir2** hat insofern auch für die Kinder eine Präventionsfunktion. Es kommt zu einer dauerhaften Verbesserung der Befindlichkeit der Mütter/Väter nach Teilnahme an der Gruppe, welche sich auf das Befinden und Verhalten der Kinder auswirkt.

**Zusätzlich zu diesen Modulen findet auch eine störungsspezifische Reha für die Mütter bzw. Väter statt.**